



Mechanisches Sperrelement

Benutzer Handbuch

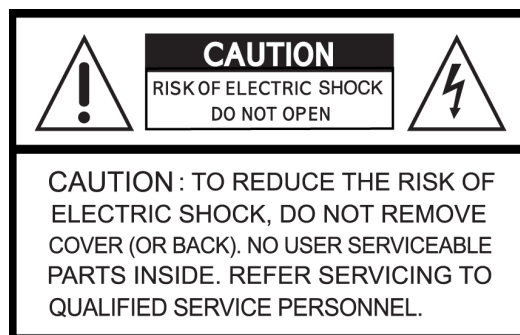
Einleitung

Vielen Dank für den Kauf des LUPUS mechanischen Sperrelements. Bevor Sie das mechanische Sperrelement in Betrieb nehmen, lesen Sie die folgenden Sicherheits- und Installationshinweise aufmerksam und sorgfältig durch. Die Beachtung dieser Anleitung ist zwingend notwendig um einen gefahrlosen Betrieb sicherzustellen. Bei Fragen wenden Sie sich an Ihren Fachhändler oder direkt an LUPUS-Electronics. Ihr LUPUS mechanisches Sperrelement wurde nach dem heutigen Stand der Technik entwickelt und gebaut, die geltenden Anforderungen nach europäischen und nationalen Richtlinien werden erfüllt.

Bewahren Sie das Handbuch sorgfältig auf, um im Nachhinein offene Fragen klären zu können. Die Anleitung ist fester Bestandteil des Produktes auch bei Weitergabe an Dritte.

Haftungsausschluss

Alle technischen Angaben und Beschreibungen in dieser Bedienungsanleitung wurden mit größter Sorgfalt erstellt. Dennoch sind Fehler nicht völlig auszuschließen. Deshalb weisen wir daraufhin, dass weder eine juristische Verantwortung noch irgendeine Haftung für jedwede Folgen, die auf fehlerhafte Angaben zurückgeführt werden, übernommen wird. Die Beschreibungen, Bilder und technischen Daten können sich im Sinne des technischen Fortschritts ändern. LUPUS-Electronics GmbH behält sich das Recht vor, jederzeit und ohne vorherige Ankündigung Änderungen an den Produkten und an der Bedienungsanleitung vorzunehmen. Es wird keine Garantie für den Inhalt dieses Dokumentes übernommen. Für Mitteilung eventueller Fehler oder Ungenauigkeiten sind wir jederzeit dankbar.



Dieses Symbol soll den Benutzer auf möglicherweise ungeschützte gefährliche Spannungen innerhalb des Gehäuses hinweisen. Diese können unter Umständen einen elektrischen Schlag auslösen.



Dieses Symbol soll den Nutzer auf die Nutzungs- und Wartungsanweisungen in den Benutzerhandbüchern und -unterlagen hinweisen, die dem Produkt beiliegen.

WARNUNG:

UM DAS RISIKO EINES ELEKTRISCHEN SCHLAGS ZU VERMINDERN, DÜRFEN SIE DAS GERÄT ZU KEINER ZEIT NÄSSE ODER FEUCHTIGKEIT AUSSETZEN!

RoHS

Sämtliche von LUPUS-Electronics GmbH angebotenen bleifreien Produkte erfüllen die Anforderungen der europäischen Richtlinie zur Beschränkung der Verwendung gefährlicher Substanzen (RoHS). Dies bedeutet, dass sowohl der Herstellungsprozess als auch die Produkte absolut „bleifrei“ und ohne sämtliche in der Richtlinie aufgeführten gefährlichen Substanzen auskommen.

FCC

Dieses Gerät wurde getestet und die Einhaltung der Grenzwerte nach Teil 15 der FCC Regularien für eine Klasse digitaler Geräte festgestellt. Diese Grenzwerte wurden festgelegt, um einen vernünftigen Schutz gegen gesundheitsschädlichen Umgang zu leisten, wenn das Gerät in einem gewerblichen Umfeld betrieben wird. Das Gerät erzeugt und benutzt Funkfrequenz-Energie und kann diese abstrahlen. Außerdem kann das Gerät, wenn es nicht gemäß des Benutzerhandbuches installiert und betrieben wird, andere Funkkommunikation stören. Die Anwendung dieses Gerätes in einer bewohnten Gegend kann zu Störungen führen, die möglicherweise zu Lasten des Benutzers beseitigt werden müssen.

CE

Hiermit erklärt die LUPUS-Electronics GmbH, dass sich das Gerät LUPUS mechanische Sperrelement (Art. Nr. 12036, EAN 4260195433007), in Übereinstimmung mit den grundlegenden Anforderungen und den übrigen einschlägigen Bestimmungen der Richtlinie 2014/53/EU befindet.

Konformität:

Die Konformitätserklärung ist zu beziehen unter:

LUPUS-Electronics GmbH

Otto-Hahn-Str. 12

76829 Landau



Warnung

Bei Schäden, die auf Nichtbeachtung dieser Bedienungsanleitung zurückzuführen sind, erlischt der Garantieanspruch.

Für Folgeschäden übernehmen wir keine Haftung.

Bei Personen und/ oder Sachschäden, die auf unsachgemäße Handhabung oder Nichtbeachtung der Sicherheitshinweise zurückzuführen sind, übernehmen wir keine Haftung. In solchen Fällen entfällt jeder Garantieanspruch!

Das mechanische Sperrelement wurde mit einem hochwertigen Gehäuse ausgestattet. Bitte beachten Sie dennoch bei der Verwendung folgende Sicherheitsbestimmungen:

- Das Gehäuse des mechanischen Sperrelements darf zu keinem Zweck geöffnet werden, eine Öffnung ist für Sie und andere gefährlich und führt zu sofortigem Garantieverlust.
- Schließen Sie das mechanische Sperrelement nur mit der dafür vorgesehenen Stromspannung an. Betreiben Sie das mechanische Sperrelement nur mit dem dafür vorgesehenen Netzteil / Relais.
- Behandeln Sie das mechanische Sperrelement behutsam, starke Vibrationen oder Stöße können das mechanische Sperrelement beschädigen.
- Das mechanische Sperrelement darf keiner direkten Sonneneinstrahlung oder starken Wärmequellen wie z.B. Heizkörpern unmittelbar ausgesetzt werden.
- Installieren Sie das mechanische Sperrelement nicht in der Nähe von starken elektrischen Leitungen. Dies könnte die Übertragungsqualität beeinträchtigen. Setzen Sie das Gerät keinen unmittelbaren Magnetfeldern aus.
- Installieren Sie das mechanische Sperrelement nicht direkt auf Aluminium oder Eisen ohne dieses mit einer Gummierung von dem Untergrund zu isolieren. Die Funkübertragung könnte gestört werden.
- Das mechanische Sperrelement darf nicht in feuchten, sehr kalten oder sehr heißen Umgebungen aufgestellt oder installiert werden. Beachten Sie die max. Feuchtigkeits- und Temperaturbedingungen.
- Dieses Gerät ist nicht dafür bestimmt, durch Personen (einschließlich Kindern) mit eingeschränkten physischen, sensorischen oder geistigen Fähigkeiten oder mangels Erfahrung und/oder mangels Wissen benutzt zu werden.
- Kinder sind von diesem Produkt und anderen damit verbundenen elektrischen Geräten jederzeit fernzuhalten. Das mechanische Sperrelement enthält Kabel, die zu Strangulierungen führen und kleine Teile, die verschluckt werden können. Kabel müssen fachmännisch verlegt werden, so dass Sie nicht geknickt oder anderweitig beschädigt werden können. Montieren Sie das mechanische Sperrelement außer Reichweite von Kindern. Lassen Sie Verpackungsmaterialien nicht achtlos liegen, diese können für spielende Kinder zu einer Gefahr werden.

- Zur Reinigung der Oberfläche des mechanischen Sperrelements verwenden Sie ein halbflechtes Tuch und reiben Sie die Oberfläche anschließend trocken. Reinigungsmittel können die Oberfläche des mechanischen Sperrelements beschädigen.

Sollten Sie Fehler feststellen

Falls Fehler auftreten sollten, ziehen Sie den Strom des mechanischen Sperrelements und kontaktieren Sie Ihren Lieferanten. Weitere Benutzung erhöht die Gefahr eines Brands oder elektrischen Schlags.

Bestimmungsgemäßer Einsatz

Das LUPUS Mechanische Sperrelement erzeugt, je nach Einstellung, einen Widerstand an der Tür und hilft dabei Fehlalarme zu verhindern. Das magnetische Sperrelement ist nur im Innenbereich einsetzbar. Ein anderer Einsatz als in dieser Bedienungsanleitung beschrieben ist nicht zulässig und führt zu Gewährleistungs- und Garantieverlust sowie zu Haftungsausschluss. Dies gilt auch für Veränderungen und Umbauten.



Entsorgungshinweise:

Gerät nicht im Hausmüll entsorgen!

Dieses Gerät entspricht der EU-Richtlinie über Elektronik- und Elektro-Altgeräte (Altgeräteverordnung) und darf daher nicht im Hausmüll entsorgt werden. Entsorgen Sie das Gerät über Ihre kommunale Sammelstelle für Elektronik-Altgeräte!

Dieses Produkt enthält einige Softwareprogramme, die unter die GPL-Lizenz für freie Software fallen.

Dieses Produkt enthält Software, die von dritten Parteien entwickelt wurde und/oder Software, die der GNU General Public License (GPL) und/oder der GNU Lesser General Public License (LGPL) unterliegt. Den Quellcode dieser Programme senden wir Ihnen gerne auf Anfrage zu. Der GPL- und/oder LGPL-Code, der in diesem Produkt verwendet und angeboten wird, steht UNTER AUSSCHLUSS JEGLICHER GEWÄHRLEISTUNG und unterliegt dem Copyright eines oder mehrerer Autoren. Für weitere Details siehe auch den GPL- und/oder LGPL-Code dieses Produktes und die Nutzungsbestimmungen von GPL und LGPL.

Den kompletten Lizenztext können Sie über <http://www.gnu.org/licenses/gpl-2.0.html> einsehen. Eine inoffizielle deutsche Übersetzung finden Sie unter: <http://www.gnu.de/documents/gpl.de.html>.

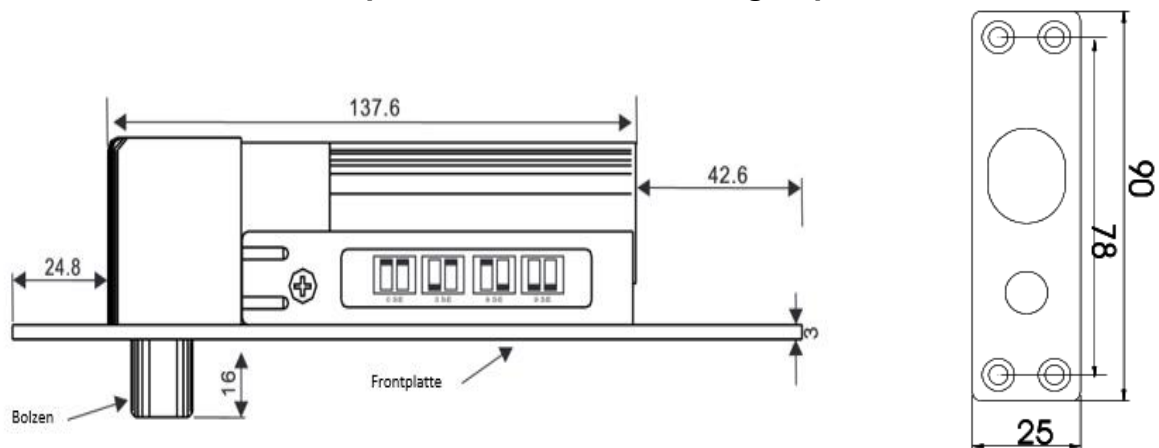
Mechanisches Sperrelement

Produktbeschreibung:

Das Mechanische Sperrelement dient dem mechanischen Versperren von Türen durch einen Bolzen, um ein unbeabsichtigtes Betreten von geschärften Sicherheitsbereichen in Verbindung mit einer Einbruchmeldeanlage zu verhindern oder unberechtigten Personen bei Zutrittskontrollanwendungen den Zutritt zu verwehren. Das Mechanische Sperrelement ist somit ein Teil einer Schalteinrichtung zur Erfüllung der Zwangsläufigkeit. Das Sperrelement schließt in diesem Fall erst, wenn die Tür geschlossen wurde. Je nach Stabilität des Türrahmens hält das Mechanische Sperrelement maximal einem Gewicht von 600 Kg stand. Bei einem Stromverlust wird das mechanische Sperrelement automatisch entsperrt!

Wir empfehlen die Installation des Mechanischen Sperrelementes durch einen erfahrenen Installateur mit den passenden Werkzeugen durchführen zu lassen.

Maße des Mechanischen Sperrelements und der Magnetplatte in Millimeter:

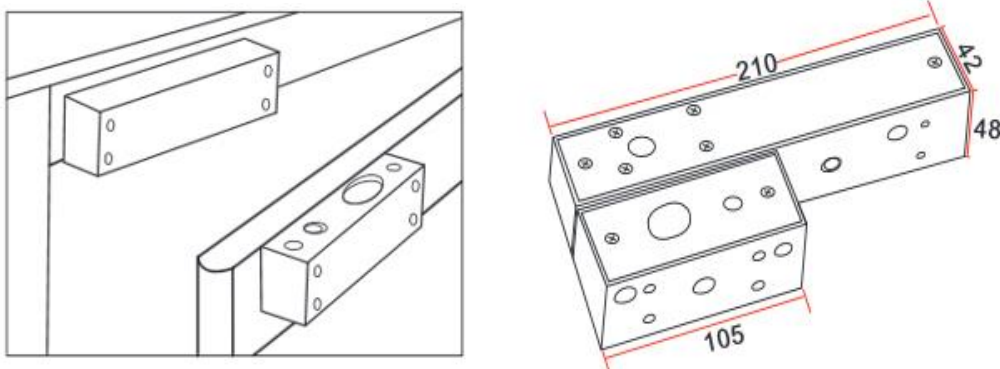


Das Mechanische Sperrelement an der Tür verbauen & in Betrieb nehmen

- Das Mechanische Sperrelement, kann aus Sicherheitsgründen nur ausfahren, wenn auf der Gegenseite die magnetische Platte anliegt. Hierfür ist es notwendig die Magnetplatte parallel zum mechanischen Sperrelement zu installieren
- Die Installation sollten möglichst weit entfernt von der Türangel durchgeführt werden (siehe Abbildung 1+2), um die maximale Stabilität des Mechanischen Sperrelements zu gewährleisten
- Bei geschlossener Tür muss der Bolzen in die Bolzenöffnung der magnetischen Platte einfahren können.

Maße der Halterungen in Millimeter:

Abbildung 1



Installation mit Halterung:

- Das Mechanische Sperrelement hat eine größere Halterung um das Sperrelement zu befestigen und ein kleineres Gegenstück um die Magnetplatte zu montieren.
- Es ist unerheblich ob das mechanische Sperrelement oben oder seitlich an der Tür installiert wird. Achten Sie jedoch darauf, dass bei einer seitlichen Installation die Kabel oben aus der Halterung und der Bolzen unten angebracht werden müssen.
- Planen Sie die größere Halterung mit eingesetztem Mechanischem Sperrelement an den Türrahmen zu installieren und die kleinere Halterung mit der Magnetplatte an dem beweglichen Türblatt.
- Lösen Sie die beiden Kreuzschrauben an einem Ende der großen Halterung. Achtung die Schrauben sind sehr fest, nutzen Sie einen Kreuzschraubenzieher mit einem „PH1“ Antrieb.
- Schieben Sie die Vorderseite der Halterung zur Seite und schrauben die Rückseite mit den mitgelieferten Schrauben an dem Türrahmen fest.
- Fügen Sie das mechanische Sperrelement von unten in die installierte Halterung und befestigen Sie es mit den beiden Schrauben links und rechts.
- Führen Sie die Kabel des Mechanischen Sperrelementes aus der vom Bolzen entgegengesetzten Installationsöffnung.
- Schieben Sie die Vorderseite wieder auf die Halterung um die Halterung zu schließen und ziehen Sie die Schrauben wieder an.
- Installieren Sie die kleine Halterung (analog wie die große Halterung) passend am Türblatt, so dass der Bolzen des Mechanischen Sperrelements nach der Montage direkt über der Öffnung der Magnetplatte liegt.

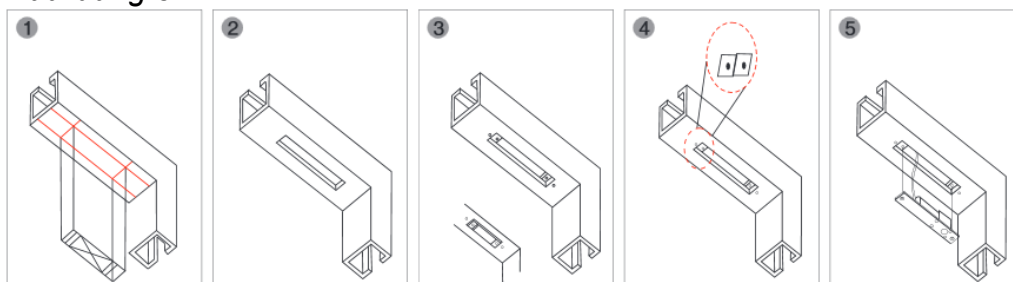
Installation im Türrahmen (ohne Halterung, meist nur bei Holzrahmen möglich):

Abbildung 2



1. Mechanisches Sperrelement
2. Magnetplatte

Abbildung 3



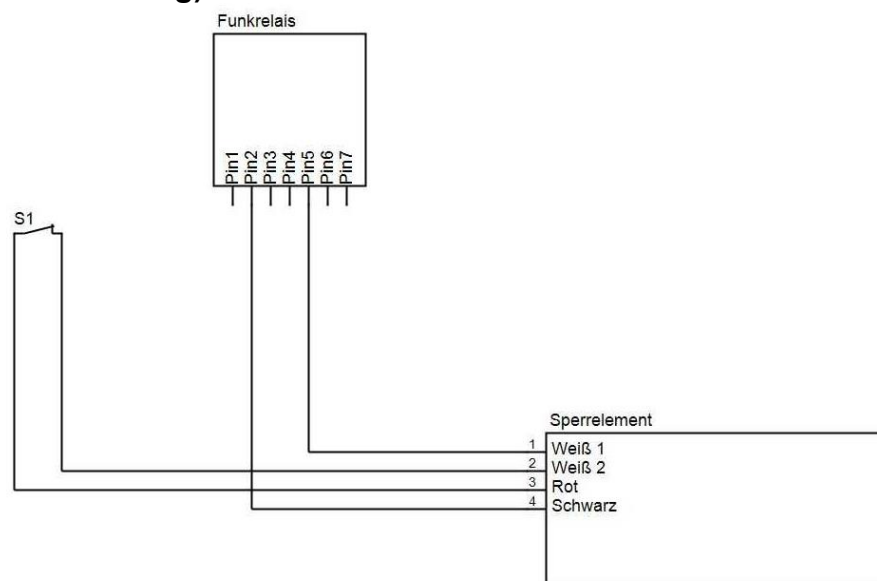
- Wie in der Montage Abbildung 2 und 3 zu erkennen, muss das Mechanische Sperrelement (ohne Halterung) im Rahmen versenkt werden.

- Die Magnetplatte muss parallel zum Sperrelement auf dem Türblatt installiert werden (Abbildung 1).
- Fräsen Sie ein Loch für den Bolzen (Tiefe 1,6cm; Breite 1,4cm Ø) in das Türblatt.

Verkabelung des Mechanischen Sperrelementes mit dem Funkrelais

Das Mechanische Sperrelement arbeitet mit dem **Funkrelais** zusammen und kann nur darüber mit der Alarmanlage verbunden werden (Das Funkrelais ist Teil des Lieferumfangs des Magnetischen Sperrelements). Nutzen Sie für die Installation des Funkrelais die Anleitung des Sensors. Die Stromversorgung erfolgt über ein 12V 1A Netzteil welches am Funkrelais angeschlossen wird. Das Sperrelement wird mit den Stromausgängen des Funkrelais verbunden.

Die Stromversorgung mit einem Not-Aus-Schalter (nicht im Lieferumfang):



- Wir empfehlen, einen zusätzlichen Not-Aus-Schalter zu installieren, damit man das Sperrelement per Bedienung des Schalters aufsperrern kann um die Tür zu öffnen. Verkabeln Sie das Funkrelais nach dem Schaltplan. Schließen Sie hierzu das schwarze Kabel an Pin 2 (GND) des Funkrelais und ein weißes Kabel des Sperrelementes an PIN 5 (Relay – N.O.). Schließen Sie das rote Kabel sowie das zweite weiße Kabel an den Schalter an.

Die Stromversorgung ohne Not-Aus-Schalter

Hierzu schließen Sie das schwarze Kabel an Pin 2 (GND) und das rote Kabel an Pin 5 (Relay – N.O.) des Funkrelais an. In diesem Fall können die beiden weißen Kabel ignoriert werden.

Hinweis:

Je nach Schalterstellung des Funkrelais (siehe Funkrelais Anleitung) schaltet das Funkrelais zu unterschiedlichen Zeitpunkten. Standardmäßig sind die Dip-Schalter SW3+4 deaktiviert. Mit dieser Einstellung wird das Sperrelement immer aktiviert wenn die Alarmanlage scharf geschaltet wird und wieder deaktiviert wenn die Alarmanlage unscharf geschaltet wird. Nach der Installation des Magnetischen Sperrelements können Sie also nur ungehindert durch die Tür treten, wenn die Zentrale unscharf ist.